

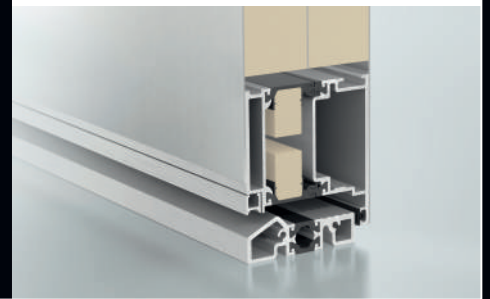
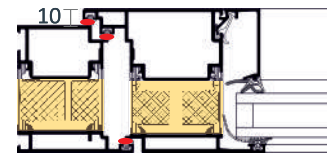
MODUL 8
ELEMENT 38

Türfüllung OBUK Canyon 2



Rahmenprofil Schüco ADS 75.SI

- Farbe außen: Marrone 03 metallic
- Türrahmen-Bautiefe 85mm, aufschlagend
- Blendrahmen-Bautiefe 75mm
- Exzellente Wärmedämmung durch erweiterte Dämmzone
- 3 Dichtungsebenen und Schlagregenresistenz durch umlaufende Mitteldichtung



Haustürfüllung OBUK Canyon 2

- Flügelüberdeckende Füllung
- Farbe außen: Marrone 03 metallic
- Freie Farbauswahl aus über 100 Farben, Außenseite / Innenseite unterschiedlich oder beidseitig gleich
- Sicherheitsausstattung RC2
- Edelstahl-Trittschutz planflächig 40 mm
- Ganzglas-Seitenteil



Rollentürband

- Hochwertig und stabil aus Aluminium in Edelstahloptik gefertigt
- Schlichtes, elegantes Design
- Geeignet für nach innen und außen öffnende Türen



Integrierte Griffstange

- In Außenseite eingelassener, planflächiger Muldengriff
- Mit LED-Beleuchtung
- 3-fach Wärmefunktionsglas
- Verglasung „Bonn“, vollflächige Mattierung
- Glas-Abstandshalter schwarz mit warmer Kante



Schüco Bluecon - Schlüsselloser Zugang

- Individuell, flexibel und personenbezogen einstellbare Zutrittssteuerung für Ein- und Mehrfamilienhäuser oder Büroräume
- Steuerung des Türschlosses über eine App per Knopfdruck
- Das im Türfalz verdeckt liegende Modul prüft bei Annäherung die Zutrittsberechtigung



Safematic-Schloss

- Selbstverriegelndes Automatikschloss
- Vier Fallenriegel plus Hauptschloss
- Beim Zuziehen ohne Schlüssel verriegelt SafeMatic die Tür automatisch an vier Punkten
- Sicherheitsklasse RC2



Aluminiumtüren Oberflächen - Farben und Finish!

- Oberflächen - die sicht- und fühlbaren obersten Ebenen einer Haustürfüllung unterscheiden sich in Haptik, Struktur + Optik
- Die Struktur der Oberfläche beeinflusst die Wirkung der Farben - eine glatte, glänzende Oberfläche reflektiert das Licht stärker als eine matte, strukturierte Oberfläche
- Mikropartikel aus Metall lassen eine elegant schimmernde Optik entstehen
- Verschiedene Veredelungsverfahren (Pulverbeschichtung oder Eloxal) stehen zur Gestaltung der Aluminiumoberflächen zur Verfügung

