

MODUL 7
ELEMENT 37

Schiebetüre mit Ganzglasecke



Schüco ASS 70.HI | Hebe-Schiebetürsystem

- Farbe innen und aussen: DB 703 Feinstruktur
- 3-fach-Verglasung
- Bündige Integration der Blendrahmen in Boden, Wand und Decke
- Höchste Wärmedämmung bis hin zum Passivhaus-Niveau durch maximale Glasstärken bis zu 50 mm
- Öffnbare 90°-Ecke möglich, wahlweise mit zwei weiteren Fahrflügeln oder zwei Festfeldern

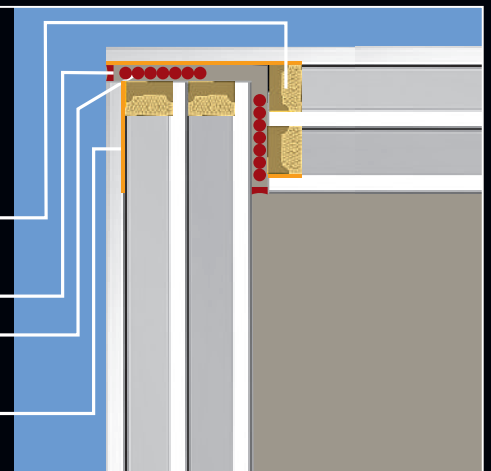


Ganzglasecke

- Die elegante Ecklösung für große Glasflächen

Aufbau einer Glasecke:

- „Warme Kante“, die Glasabstandhalter zwischen den Scheiben bestehen aus Materialien mit geringer Wärmeleitfähigkeit
- Dauerelastische Verfugung
- Dämmschicht als Hinterfüllung zur Vermeidung von Wärmebrücken
- Rand-Emaillierung als Sicht- und UV-Schutz



Freitragender Fassaden-Raffstore

- Die freitragende Konstruktion hält Abstand zur Fassade
- Vorbausystem aus Aluminium mit Seilführung
- Sichtbare Blende zur Montage in die Fensterlaibung, auf das Fenster oder auf die Wand

