

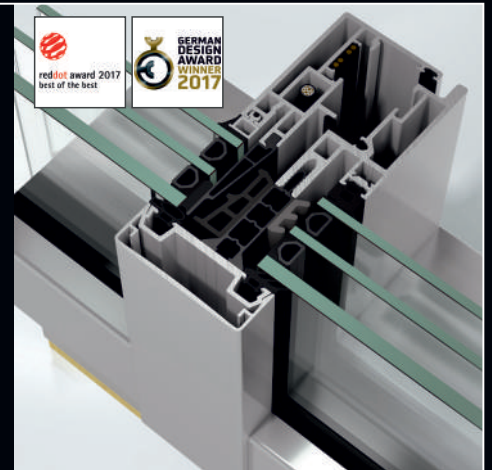
MODUL 5
ELEMENT 19

Ganzglasecke



Rahmenprofil Schüco FWS 60 CV

- Farbe innen und außen: DB 703 Feinstruktur
- 3-fach-Verglasung: 6/14/6/14/6
- Filigrane Ansichten mit hoher Funktionalität
- Öffnungselemente und Festfelder sind mit einer Ansichtsbreite von nur 60 mm von außen nicht unterscheidbar
- Auf der bündig geschlossenen Innenseite sind die Fensterflügel nur durch eine filigrane Schattenfuge und den Fenstergriff erkennbar
- Elementhöhe bis zu 3,20 m.

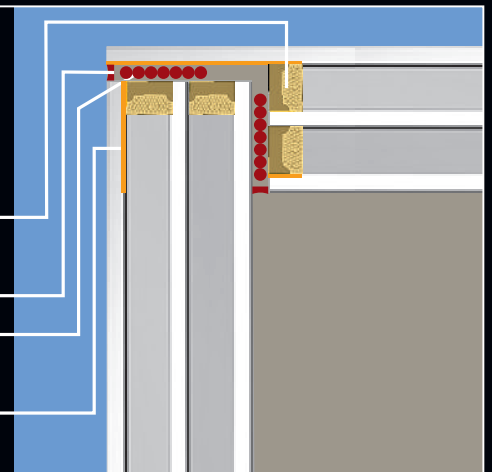


Ganzglasecke

- Die elegante Ecklösung für große Glasflächen

Aufbau einer Glasecke:

- „Warme Kante“, die Glasabstandhalter zwischen den Scheiben bestehen aus Materialien mit geringer Wärmeleitfähigkeit
- Dauerelastische Verfugung
- Dämmschicht als Hinterfüllung zur Vermeidung von Wärmebrücken
- Rand-Emallierung als Sicht- und UV-Schutz



Brüstungsverglasung

- Eine transparente, profilintegrierte Brüstungssicherung fügt sich nahtlos und filigran in die äußere Fassadenoptik ein
- Die geforderte Absturzsicherheit bei geschosshohen Öffnungselementen und niedrigen Brüstungshöhen ist mit gleichbleibender Profilansichtsbreite und einem nicht unterbrochenen Profilverlauf umsetzbar

