

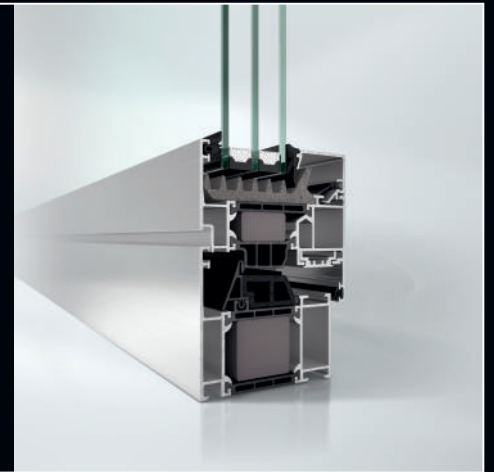
MODUL 4  
**ELEMENT 16**

Barrierefreie Balkontüre



**Rahmenprofil Schüco AWS 75 SI**

- Farbe innen und aussen: RAL 9016 weiss matt
- 3-fach-Verglasung 6/27/4/14/6
- „Warme Kante“ - thermisch verbesserte Glas-Abstandhalter aus Materialien mit geringer Wärmeleitfähigkeit
- Wärmedämmung im Glasfalz mit Schaumdämmkeil
- Wärmedämmender Schaumverbund-Isoliersteg mit drei Hohlkammern
- Innen nur 10mm Flächenversatz
- Koextrudierte, mit einem Schaumkern ausgestattete Doppelhohlkammer



**Integralmaster**

- Innen liegendes Rollosystem mit Doppelfunktion von Sonnen- und Blendschutz
- Glashalteleiste als Seitenführung: Nahezu unsichtbare Führung des Integralmasters
- Wärmeschutz durch Reflexionsschicht
- Blendschutz durch Tönung des Lichtfilters
- Ungehinderte Sichtverbindung nach außen
- Glashalteleiste als Rollokassette: Der Folienbehang wird vollständig verdeckt liegend aufgenommen



**Barrierefreie Türschwelle**

- DIN 18040 ist in Deutschland die Grundnorm für das barrierefreie Bauen und Planen
- Ziel dieser Norm ist die Barrierefreiheit baulicher Anlagen
- Insbesondere Rollstuhlbenutzer, Gehbehinderte, ältere Menschen und Kinder profitieren von der barrierefreien Türschwelle
- Barrierefreies Bauen bedeutet, dass untere Türanschlüge und -schwelle nicht höher als 2cm sein dürfen



## Widerstandsklasse RC2

- Erhöhte Bautiefe der Profile
- Weit innenliegende, aushebelhemmende Beschläge
- Modernste Stahlbeschläge mit Pilzkopfverriegelungen / Sicherheitsschließblechen
- Abschließbarer Griff und Aufbohrschutz
- Einbruchhemmendes Glas P4a
- Umlaufende Fixierung des Glases durch Glasfalzsicherung oder Verklebung
- Geeigneter Baukörper (Mauerwerk)
- Befestigung am Baukörper mit druckfester Hinterfüterung



## Aluminiumfenster Oberflächen - Farben und Finish!

- Moderne Farben und exquisite Oberflächenfinishes
- Verschiedene Veredelungsverfahren (Pulverbeschichtung oder Eloxal) zur Gestaltung der Aluminiumoberflächen
- Die Entscheidung für ein bestimmtes Oberflächenfinish hängt von den Objektanforderungen ab

